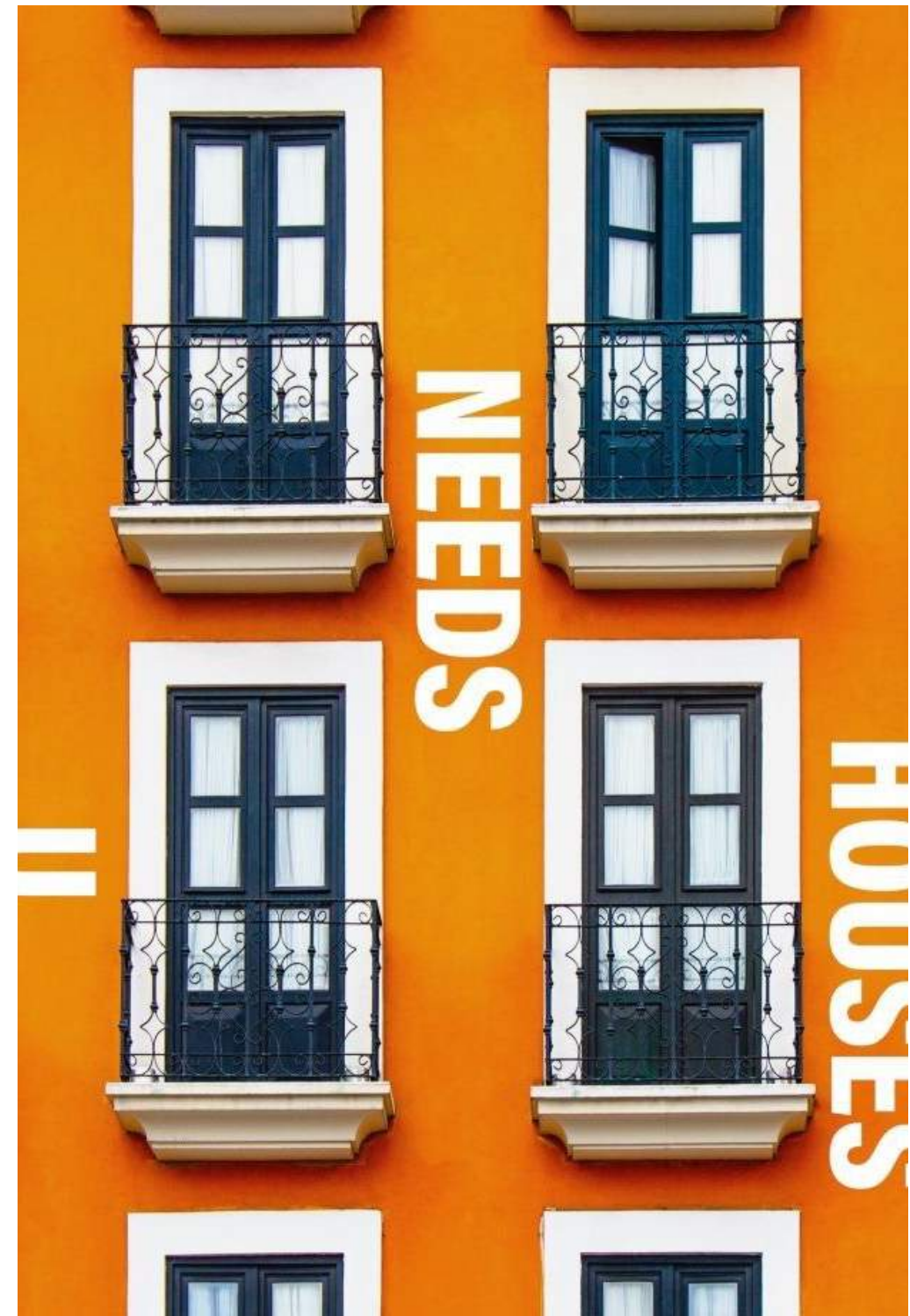


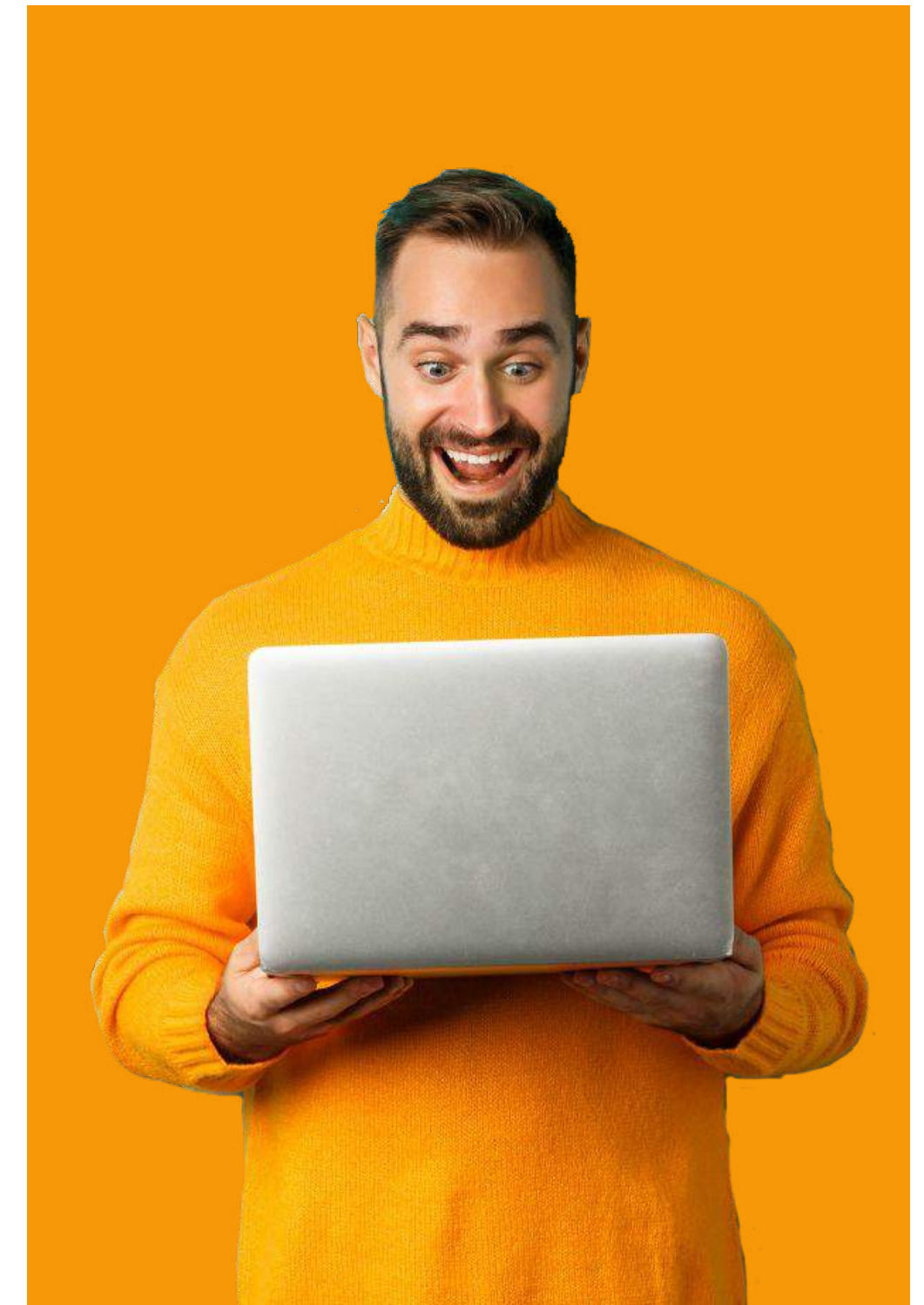
ONZE LABELS



**UNITED HOMES
STAFFHOUSING**



**UNITED HOMES
ACCOMODATIONS**



**UNITED HOMES
IN-HOUSE**

DE ORGANISATIE

Een vlakke organisatie, informele sfeer



SALES



AFTERSALES



ADMINISTRATIE



BEHEER EN ONDERHOUD



ONZE STAFF HOUSING LOCATIES

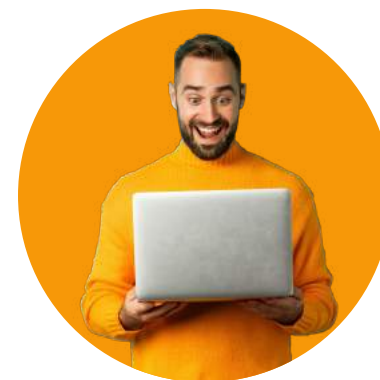
ONZE ACCOMODATIONS LOCATIES





ONZE NIEUWE LOCATIES

HET BEHEER



LOCATIEBEHEERDER



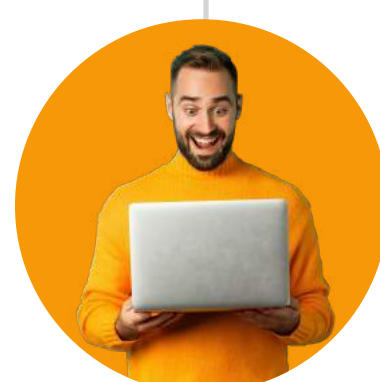
INSPECTIES



MEUBILAIR



SCHOONMAAK



TECHNISCHE DIENST

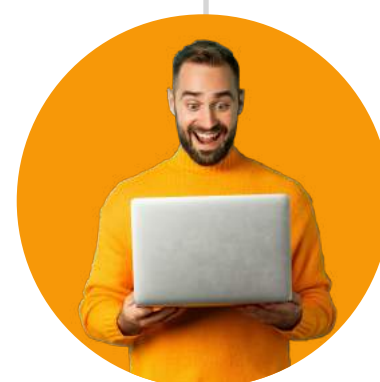
DE ROL VAN EEN BEHEERDER



CENTRAAL AANSPREEKPUNT



INTRODUCTIE EN INCHECK BEWONERS



REGISTRATIE VAN BEWONERS

DE ROL VAN EEN BEHEERDER



SLEUTEL UITGIFTE



**CONTROLE NALEVING
HUISHOUDELIJK REGLEMENT**



UITCHECK

DE ROL VAN EEN INSPECTEUR



**RAPPORTEREN VAN VOOR-,
TUSSEN- EN EINDINSPECTIES**



**CONTROLE NALEVING
HUISHOUDELIJK REGLEMENT**



**OPLOSSEN VAN KLEINE REPARATIES
EN PERIODIEK ONDERHOUD**

SCHOONMAAK

United homes staat voor een
schone en fijne leefomgeving



SNF-KEURMERK

**Personeelshuisvesting van
kwaliteit**